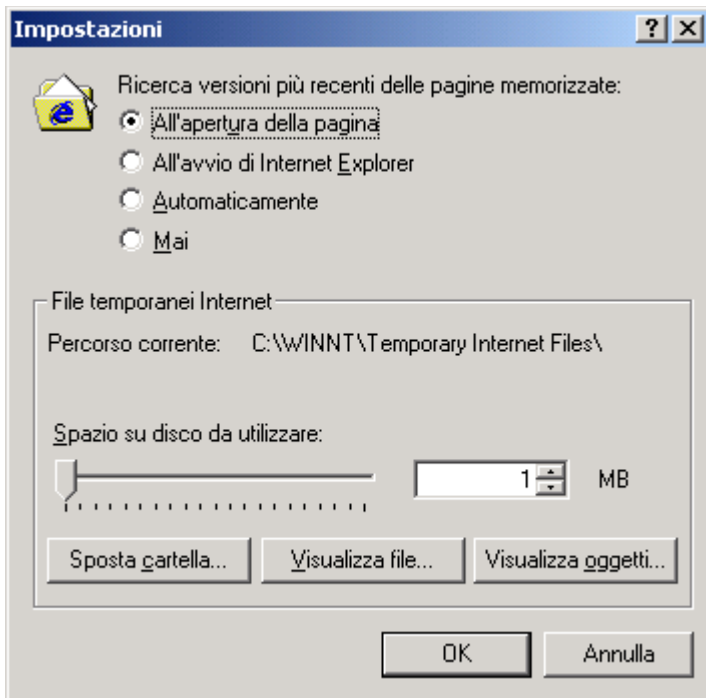


Impostazioni Browser

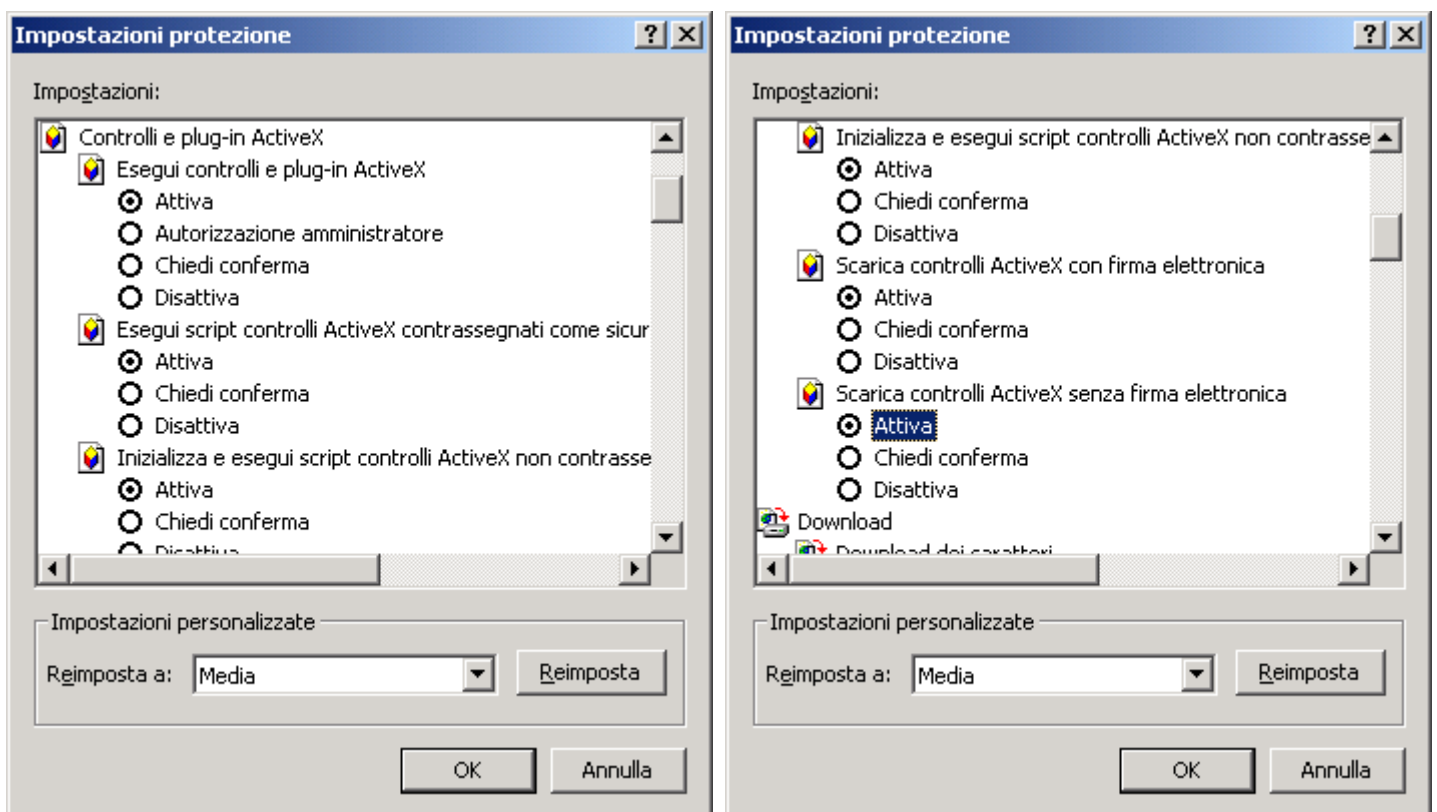
Come configurare le impostazioni di Internet Explorer necessarie al corretto funzionamento dell'applicazione Sportello Telematico Cooperante:

- Dal menu *Strumenti* selezionare la voce *Opzioni Internet*.
- Sulle impostazioni *File temporanei di Internet* selezionare il pulsante *Elimina File*. Selezionare la voce *Elimina tutto il contenuto non in linea* e premere *OK*.
- Sulle impostazioni *File temporanei di Internet* selezionare il pulsante *Impostazioni*.



Impostare come da immagine.

- Sulle impostazioni *Protezione* selezionare il pulsante *Livello Personalizzato*



Impostare come da immagine.